



## SelfCO2

### Le bilan carbone de mon exploitation laitière



#### 1. Objectif

**SelfCO2®** est un outil d'auto-évaluation développé par l'Institut de l'Élevage, pour permettre aux éleveurs de mieux appréhender les interactions entre un élevage laitier et l'environnement afin d'engager dans un second temps des démarches de progrès.

**SelfCO2®** est un outil simple et rapide:

- 29 données à renseigner
- Des résultats instantanés
- Un référentiel pour se comparer
- Un suivi pluriannuel des diagnostics antérieurs
- Un outil du dispositif «Ferme Laitière Bas-Carbone»

#### 2. Destinataires

**SelfCO2®** est un outil d'auto-évaluation destiné directement aux éleveurs laitiers afin de répondre au défi du changement climatique et combiner production laitière et environnement.

### 3. Contenu, fonctionnalités

Les 3 étapes d'un diagnostic **SelfCO2®**:

#### 1. Renseigner ses données sur le troupeau, les surfaces et les intrants

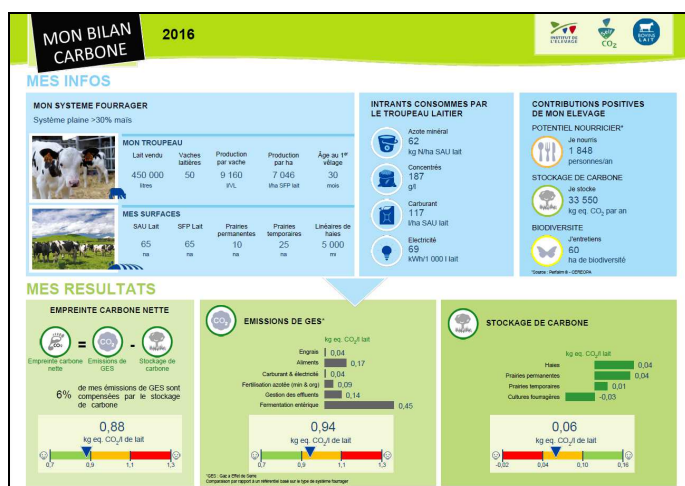
LES SURFACES UTILISEES PAR L'ATELIER LAIT		
Intitulé	Informations	Données de la ferme
Prairies permanentes	Prendre les informations de la PAC et appliquer une affectation par UGB si les PP sont utilisées par d'autres animaux autres que les bovin lait. Document PAC	Ha
Prairies temporaires	Idem PP. Document PAC	Ha
Cultures fourragères (maïs, sorgho, betterave...)	Idem PP. Document PAC	Ha
Céréales autoconsommées-Quantités	Voir votre comptabilité.	t brutes
Rendement des céréales autoconsommées	Un rendement par défaut de 65 q/ha est proposé.	q/ha
Mètres linéaires de haies	Si une affectation est nécessaire, la faire sur la base de la proportion des ha lait / ha SAU. Document PAC	ml

*Données à renseigner sur les surfaces*

#### 2. Vérifier ses données

JE VERIFIE MES DONNEES		
Indicateurs	unités	Seuils d'alerte
Type d'atelier bovin lait		Aucun
Surface agricole utile de l'atelier (SAU lait)	Ha	Aucun
Surface fourragère principale de l'atelier (SFP lait)	Ha	Aucun
Surface en prairies permanentes	Ha	Aucun

#### 3. Consulter ses résultats



#### 4. Conditions d'accès à l'outil

Connectez-vous sur [www.selfco2.fr](http://www.selfco2.fr) pour lancer un diagnostic **SelfCO2®**.

#### 5. Pour en savoir plus

Rendez-vous sur le site <http://selfco2.idele.fr> pour trouver toutes les informations sur **SelfCO2®**, un guide utilisateur, une checklist et différentes ressources documentaires.

#### 6. Contact (s)

[selfco2@idele.fr](mailto:selfco2@idele.fr)

Catherine Brocas  
Tél. +33(0)2 99 14 86 35  
[catherine.brocas@idele.fr](mailto:catherine.brocas@idele.fr)

Propriétaire

