

Territ'Eau



1. Objectifs

- Mettre à disposition un référentiel de connaissance sur les transferts d'eau et d'éléments associés à l'échelle du bassin versant, sur le rôle des éléments du paysage
- Evaluer les impacts de l'aménagement de l'espace rural, la gestion du paysage et des pratiques agricoles sur la qualité des eaux de surface (nitrates, produits phytosanitaires, phosphore, matière organique dissoute, bactéries) à l'échelle du bassin versant.
- Hiérarchiser les origines et orienter vers des solutions performantes
- Mettre à disposition un référentiel d'expériences innovantes sur le plan technique et du management

2. Destinataires

Techniciens, conseillers agricoles de chambre d'agriculture, bureaux d'étude ou collectivités territoriales s'occupant des problématiques de qualité de l'eau.

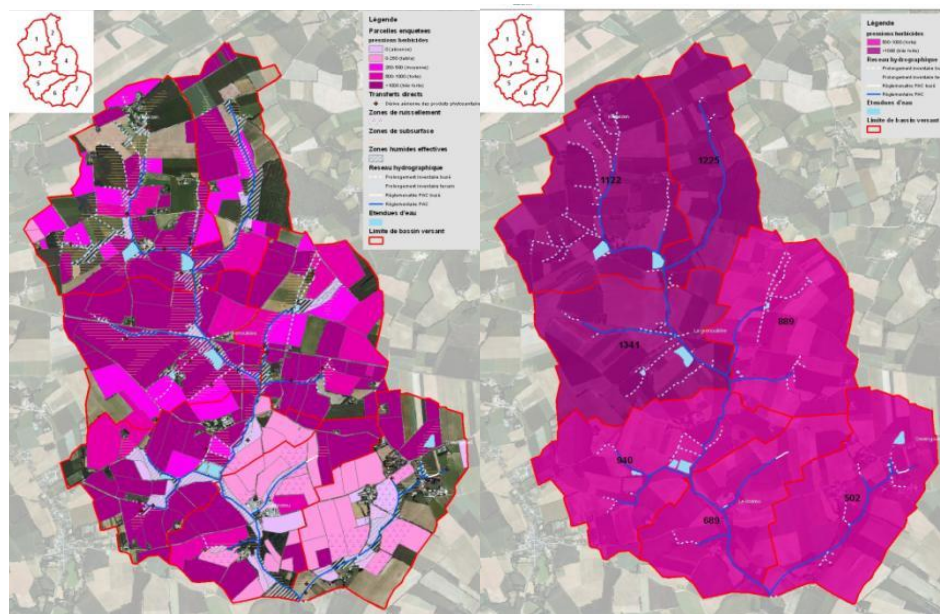
3. Contenu, fonctionnalités

Eaux de surface et pollution diffuse

- Sensibilité du milieu : Identification du réseau hydrographique fonctionnel (fossés circulants et cours d'eau), des zones humides et de leur efficacité vis à vis de la dénitrification, des zones de transferts rapides utiles pour les polluants à faible mobilité (produits phytosanitaires, phosphore, matières organiques dissoutes, bactéries...)

- **Nitrates** : Note de lessivage de nitrates à l'échelle de la parcelle : sensibilité au lessivage selon le contexte pédo-climatique, pertes de N liées à la rotation, pertes de N liées à la sur-fertilisation. Note de pertes de nitrates à l'échelle du bassin versant en tenant compte de la capacité dénitrifiante des zones humides, des espaces non agricoles
- **Produits phytosanitaires** : Identification des zones à risque vis à vis de la pollution par les produits phytosanitaires. Pressions herbicides et hors herbicides liées aux apports de substances actives à la parcelle puis à l'échelle du bassin versant (et aussi en IFT). Risque transfert en fonction du comportement de transfert des molécules. Risque impact concernant la toxicité et l'écotoxicité des produits
- **Phosphore** : Identification des zones à risque vis à vis de la pollution par le phosphore. Risque phosphore à la parcelle puis à l'échelle du bassin versant: facteurs sources de P et facteurs aggravant le transfert de P.
- **Matière organique** : Indicateur de sensibilité au transfert de matière organique à l'échelle du bassin versant (50 km²) : % surfaces en zone humide potentielle, densité du réseau bocager. Identification des surfaces à risque de transfert de matière organique à l'échelle du sous bassin versant (10km²) : zones de stock de matière organique et zones d'écoulement rapide.
- **Bactéries fécales**: Identification des zones à risque vis à vis de la pollution par les bactéries. Risque bactérie à la parcelle puis à l'échelle du bassin versant.

La restitution se fait sous forme cartographique à l'échelle parcellaire et à l'échelle du bassin versant. Exemple pour la pression herbicides.



4. Conditions d'accès à l'outil

La démarche est en accès libre sur internet (http://agro-transfert-bretagne.univ-rennes1.fr/Territ_Eau/).

5. Pour en savoir plus

2008. Ingénieries - Territ'Eau, une méthode et des outils pour améliorer la gestion des paysages agricoles en vue de préserver la qualité de l'eau.

2009. Environmental management - Framework and Tools for Agricultural Landscape Assessment relating to Water Quality Protection

6. Contact

Sylvie Guiet,

Adresse : CRAB, Rue Maurice Le Lannou – CS 74223 – 35042 RENNES Cedex

Tél : 02.23.48.27.80

Mail : sylvie.guiet@bretagne.chambagri.fr

Propriétaire de l'outil



Partenaires, financeurs

